



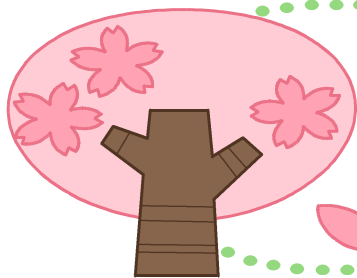
新津第一小学校通信

もみじ

令和4年4月6日発行

No. 1
児童数 421人

<http://www.niitsuiti.city-niigata.ed.jp>



令和4年度 スタート
今年度もよろしくお祈いします。

新津第一小学校教職員一同

お 願 い



○始業時刻・登下校について

- ・登校時間は、7時45分から8時10分までの間です。
8時15分には学級朝会を始められるよう登校させてください。
- ・新型コロナウイルス感染拡大から児童を守るため、マスクを付けて登下校するようお願いいたします。また、登校後、解錠まで玄関前で待つ状況を無くします。7時45分より前に到着することがないように登校させてください。
- ・各学年の下校時刻は、校時表、時間表等でご確認ください。下校時刻に変更が生じる場合は「各学年の下校時刻のお知らせ」でもお知らせします。

○欠席・遅刻連絡について

- ・欠席や遅刻する場合は、必ず学校にご連絡ください。
- ・連絡がない場合は、安全確認のため、担任が家庭に連絡させていただきます。



《連絡方法》

- ① 連絡帳に記入し、兄弟姉妹に学校へ持たせるか、学校まで届けていただけるとありがたいです。
(連絡帳を入れる袋があると、たより等の配付物を届けやすくなります。)
- ③ 連絡帳を届けられない場合は、電話でご連絡ください。

電話番号：22-0069

時間：7時45分から8時15分

《連絡内容》

・欠席、遅刻者名 ・欠席、遅刻理由 ・登校予定時刻（遅刻の場合）

○玄関の施錠について

ー児童の安全確保のためにー

児童玄関は、8時30分より下校時刻まで基本的に施錠しています。遅れて登校する場合や保護者様が来校する場合は玄関インターホンで教務室にお声がけください。

○児童連絡票について（1年生は7日提出）

教務室に保管し、担任及び担当者が連絡の必要な場合のみ使用させていただきます。

2, 4, 6年生は配付された前年までのカードを赤字で修正し, 1, 3, 5年生は新しいカードに記入して**11日(月)まで**に担任に提出してください。なお, 新しいカードが必要な場合は, 学級担任にお申し出ください。

○児童写真・動画等掲載同意について

学校ホームページや学習の様子を動画でお知らせする際などに, お子さんの写真や動画を掲載させていただくことがあります。その掲載に関する同意書を配付します。同意書に必要な事項をご記入のうえ, **11日(月)まで**に担任に提出してください。



○保健調査票について（1年生は7日提出）

保健室に保管し, 児童のけが, 病気等で緊急に連絡が必要な場合に使用させていただきます。配付された前年までのカードを修正し, 連絡票同様**11日(月)まで**に担任に提出してください。

○眼科保健調査票, 耳鼻咽喉科保健調査票について（1年生は入学式に配付）

2～6年生には眼科保健調査票, 耳鼻咽喉科保健調査票を配付しました。他の提出物と同様**11日(月)まで**に担任に提出してください。

【4月11日(月)までに提出していただくもの】

| | |
|-------|--------------------------------------|
| 1年生 | 眼科保健調査票・耳鼻咽喉科保健調査票・写真・動画等掲載同意書 |
| 2～6年生 | 児童連絡票・保健調査票・眼科保健調査票・耳鼻咽喉科写真・動画等掲載同意書 |

○連絡袋について

今年度も, 全学年で「連絡袋」を使用します。この「連絡袋」は, 個人情報保護の観点から保護者へお渡しする際に, 外部から見えないようにするために使用します。度々使用しますので, 使用後は学校へお返しくください。

○家庭数について

小学校に兄弟姉妹がいる場合, **下の学年のお子さんにお便りを持って行ってもらいます。**

○電話対応, 忘れ物対応の時間帯について

新潟市の小学校では, 電話を受ける時間が**午前7時45分から午後6時まで**となっております。また, やむを得ず学校に忘れ物を取りに来る場合は, **保護者同伴の下, 午後6時まで**にお願いします。

○ひまわりクラブに所属している児童の下校先変更連絡について

ひまわりクラブに所属している児童の下校先については, ご家庭で確実にお子さんと確認をしてください。学校に電話連絡をされても, 保護者確認ができないため, 児童の安全管理上, 基本的にはお受けすることができません。(緊急の場合は除く)

※ 裏面あり



行事予定

| 日 | 月 | 火 | 水 | 木 | 金 | 土 |
|--------------------------|---|--|---|---|--|----|
| 3 | 4 学年始休業 | 5 学年始休業 | 6 新任式 始業式 | 7 入学式 4～6年参加 授業3限 給食なし 休業日(2・3年) | 8 授業4限 (1年は2限) 給食開始 (2～6年) NRT学力検査 (国)(2～6年) 1年下校指導 | 9 |
| 10 | 11 授業4限 (1年は2限) NRT学力検査 (算)(2～6年) 発育測定 (5・6年) 1年下校指導 | 12 2～6年通常授業開始 1年給食開始 通報訓練 発育測定(3・4年) 1年下校指導 | 13 尿検査1次 発育測定(2年・わかば) 視力検査(2年) 1年下校指導 PTA全校委員会18:30～ | 14 避難訓練① 委員会① 1年下校指導 | 15 1年通常授業開始 発育測定 (1年) 視力検査 (5・6年,わかば) | 16 |
| 17 秋葉区 クリーン ン作戦 | 18 地域子ども会 集団下校 聴力検査 (5・6年) | 19 全国学力・学習状況調査 (6年) 聴力検査 (3・4年) | 20 聴力検査 (2年・わかば) PTA役員会 18:30～ | 21 委員会② 聴力検査 (1年) | 22 学習参観 学年懇談会 PTA総会 授業5限 | 23 |
| 24 | 25 前期清掃指導 | 26 | 27 尿検査2次 | 28 1年生を迎える会 クラブ① | 29 昭和の日 | 30 |

新型コロナウイルスの感染状況により、変更する場合があります。ご了承ください。

※1年生は、11日(月)まで給食がなく、10:35下校です。