



新津第一小学校通信

もみじ

教育プログラム
【4年1学期】

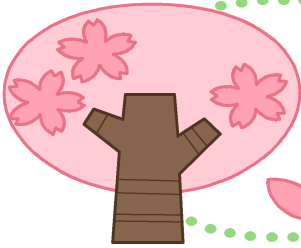


令和2年4月6日発行

No. 1

児童数 409人

<http://www.niitsuiti.city-niigata.ed.jp>



令和2年度 スタート
今年度もよろしくお祈りします。

新津第一小学校教職員一同

お 願 い



○始業時刻・登下校について

- 登校時間は、7時50分から8時10分までの間です。
8時15分には学級朝会を始められるよう登校させてください。
- 新型コロナウイルス感染拡大から児童を守るため、マスクを付けて登下校するようお祈りします。また、登校後、解錠まで玄関前で待つ状況を無くします。7時45分より前に到着することがないように調整をお願いします。
- 各学年の下校時刻は、校時表、時間表等でご確認ください。下校時刻が変更の場合は、この通信で随時お知らせいたします。（「各学年の下校時刻のお知らせ」もご覧ください。）

○欠席・遅刻連絡について

- 欠席や遅刻する場合は、必ず学校にご連絡ください。
- 連絡がない場合は、安全確認のため、担任が家庭に連絡させていただきます。

《連絡方法》

- 連絡帳に記入し、兄弟姉妹に学校へ持たせるか、学校まで届けていただけるとありがたいです。
(連絡帳を入れる袋があると、たより等の配付物を届けやすくなります。)
- ファックスのある方は、ファックスでも結構です。
FAX : 22-0983
- 連絡帳を届けられない場合やファックスで連絡できない場合は、電話でご連絡ください。
電話番号 : 22-0069 **時間 : 7時45分から8時15分**

《連絡内容》

- 欠席、遅刻者名 欠席、遅刻理由 登校予定時刻（遅刻の場合）

○玄関の施錠について

一児童の安全確保のために一

児童玄関は、児童の登校後8時30分より下校時刻まで基本的に施錠しています。
遅れて登校する場合や、保護者の皆様が来校する場合、玄関に備え付けのインターホンを押し、教務室に一声掛けてください。



○児童連絡票について（1年生は7日提出）

教務室に保管し、担任及び担当者が連絡の必要な場合に使用させていただきます。
2, 4, 6年生は配付された前年までのカードを赤字で修正し、3, 5年生は新しいカードに記入して**10日（金）**までに担任に提出してください。

○児童緊急連絡カード及び保健調査票について

（1年生は7日提出→1～5年生は、児童緊急連絡カードと保健調査票が一つになっています。6年生はそれぞれ別になっています。）

こちらは保健室に保管し、児童のけが、病気等で緊急に連絡が必要な場合に使用させていただきます。配付された前年までのカードを修正し、連絡票同様**10日（金）**までに担任に提出してください。

○眼科保健調査票、耳鼻咽喉科保健調査票について（1年生は入学式に配付）

2～6年生には眼科保健調査票、耳鼻咽喉科保健調査票を配付しました。眼科健診や耳鼻科健診時に使用します。他の提出物と同様**10日（金）**までに担任に提出してください。

○P T A全校委員投票用紙について

令和2年度のP T A全校委員の選出についてお願いします。9日（木）に開票を行います。投票用紙を古封筒に入れ、8日（水）までに担任に提出してください。

【4月10日（金）までに提出していただくもの】

- | | |
|--------|--|
| 1年生 | 眼科保健調査票・耳鼻咽喉科保健調査票 |
| 2～4年生 | 児童連絡票・保健調査票・眼科保健調査票・耳鼻咽喉科保健調査票・P T A全校委員投票用紙（8日） |
| 5, 6年生 | 児童連絡票・保健調査票・眼科保健調査票・耳鼻咽喉科保健調査票・P T A全校委員投票用紙（8日）
・児童緊急連絡カード |

○連絡袋について

今年度も、全学年で「連絡袋」を使用しています。この「連絡袋」は、個人情報保護の観点から、以下のようなものを保護者へお渡しする際に、外部から見えないようにするために使用します。度々使用しますので、使用後は学校へお返しください。各学級で保管しておきます。

《「連絡袋」を使用して、お渡しするもの》

- ・児童連絡票 ・児童緊急連絡カード ・学力テストの結果
- ・保健調査票など個人情報が記載された保健関係書類 など

○家庭数について

小学校に兄弟姉妹がいる場合、**下の学年のお子さんにお便りを持って行ってもらいます。**

○電話対応、忘れ物対応の時間帯について

新潟市の小学校では、電話を受ける時間が**午前7時45分から午後6時まで**となっております。また、やむを得ず学校に忘れ物を取りに来る場合は、**保護者同伴の下、午後6時まで**にお願いします。
※ 裏面あり



4月行事予定

日	月	火	水	木	金	土
5	6 新任式 始業式 授業3限	7 入学式 授業3限	8 授業4限 給食開始 (2~6年) 発育測定 (5・6年) 1年下校指導	9 授業4限 発育測定 (2~4年) 1年下校指導 PTA委員選考	10 授業5限 発育測定 (わかば) 1年下校指導	11
12	13 1年給食開始 通常授業開始 (2~6年) 通報訓練 発育測定 (1年)	14 避難訓練 耳鼻科健診 (5・6年)	15 1年通常授業 開始 諸校費口座振 替日	16 PTA全校委 員会	17 視力聴力検査 (1年)	18
19	20	21 耳鼻科健診 (3・4年・ わかば)	22 尿検査1次	23 眼科健診 (5・6年・ わかば)	24 授業5限	25
26	27	28 耳鼻科健診 (1年)	29 昭和の日	30	5/1 全校朝会	2

新型コロナウイルス感染拡大防止の観点から、4月中の行事を以下のように中止・変更します。

- ※本日の新任式・始業式は、校内放送で行いました。
- ※7日(火)の入学式では、2~5年生の参加を取りやめます。
- ※1年生は8日(火)~10日(金)まで給食がなく、10:35下校です。
- ※14日(火)の避難訓練は、学級ごとに行います。
- ※19日(日)の秋葉区クリーン作戦は、中止となりました。
- ※4月中に行われる予定だった地域子ども会や集団下校を5月以降に延期します。
- ※24日(金)の授業参観、懇談会は中止します。PTA総会については、紙面配付とします。なお、この日は全学年5限授業です。
- ※30日(木)に行われる予定だった「1年生を迎える会」は、全校では行わず、5月以降、もみじ班(縦割り班)の少人数で行う予定です。
- ※4月中、委員会(5・6年)・クラブ(4~6年)は行いません。
- ※当分の間、放課後の遊び(4年生以上)は無しとします。
- ※登校に不安を感じる保護者の方は、担任までご相談ください。